

De nieuwe organisatie van de gemeente Baarn



Organisatiestructuur 2017

Baarn is een moderne gemeente met een modern bestuur. Hoofdthema's voor de nieuwe organisatie zijn de vraag van de klant en de dienstverlening. Een flexibele organisatie die meebeweegt met nieuwe ontwikkelingen. Dat is wat we willen zijn en blijven.

De nieuwe organisatiestructuur

De gemeente heeft sinds 1 januari 2017 een nieuwe organisatiestructuur. De organisatie bestaat uit een directiemodel met zes teams. Twee teams richten zich op dienstverlening/klantcontact, twee op ontwikkeling, proces en regie en twee op interne organisatie/bedrijfsvoering. Dit betekent een platte organisatie met daardoor korte communicatielijnen.

De nieuwe teams

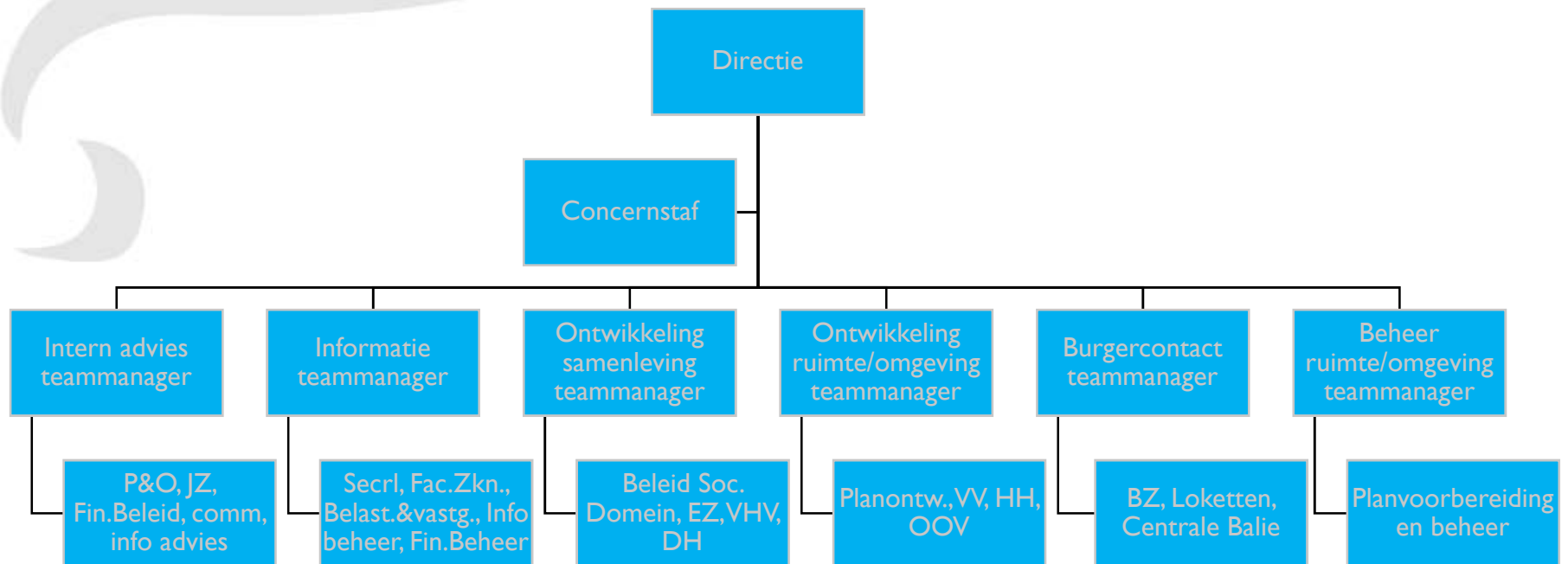
In de nieuwe organisatie van de gemeente Baarn wordt de directie ondersteund door zes teammanagers. De zes teammanagers zijn ieder integraal verantwoordelijk voor hun team. Elke teammanager krijgt de opdracht om samen met het team een ontwikkelplan op te stellen, gericht op het eigen team en op samenwerking binnen de organisatie en op samenwerking met externe partners. Verder heeft elk team zijn eigen taken, kleur en karakter en opgaven.

Toekomstbestendig

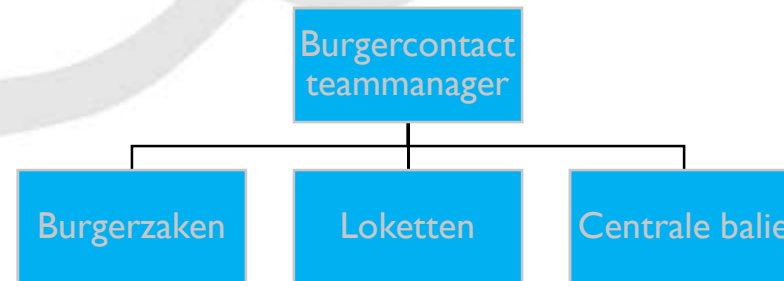
Deze nieuwe organisatiestructuur sluit goed aan bij onze organisatievisie. Met deze organisatiestructuur zijn we goed voorbereid op de ontwikkelingen in de toekomst.



Organisatiestructuur Baarn I-I-2017



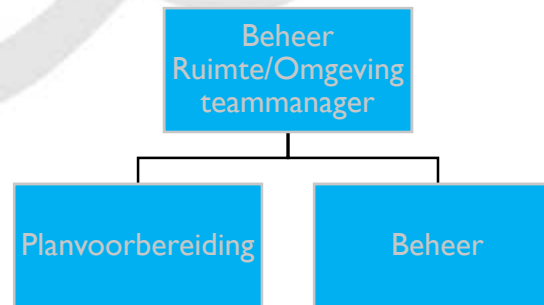
Team Burgercontact



Onder dit team valt Burgerzaken, Loketten en de Centrale balie. Het team richt zich op alle klantvragen en is het eerste gezicht van Baarn. De medewerkers zorgen ervoor dat de klant antwoord krijgt op zijn vraag, waarbij eenvoudige vragen zoveel mogelijk direct worden beantwoord. Complexere vragen worden zorgvuldig doorgeleid naar andere teams in de organisatie, waarbij duidelijk wordt aangegeven wie de regie hierover voert. Het team levert diverse producten zoals paspoorten en beoordeelt aanvragen voor woonruimteverdeling en WMO-voorzieningen.



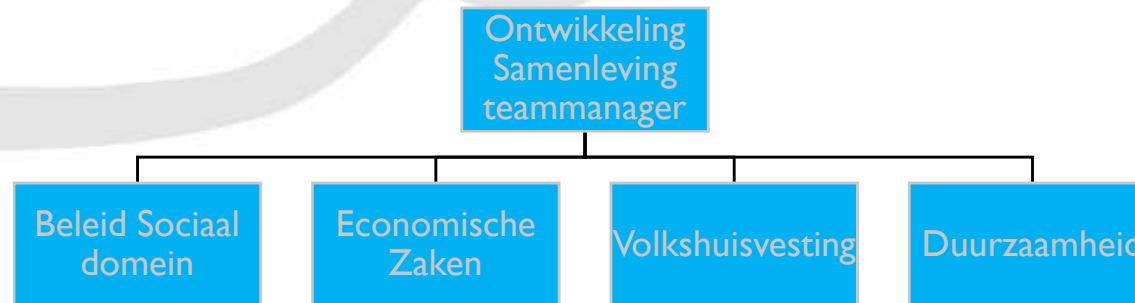
Team Beheer Ruimte/Omgeving



Onder dit team valt Planvoorbereiding en Beheer. Het gaat hierbij om de uitvoeringstaken in de ruimtelijke omgeving: de realisatie en het onderhoud van onder andere water, wegen, groen, gebouwen en begraafplaatsen. De dienstverlening is direct zichtbaar voor onze inwoners. Medewerkers hebben veel contacten met onze inwoners en ontvangen veel signalen over onze openbare ruimte.



Team Ontwikkeling Samenleving



Het team is verantwoordelijk voor de integrale beleidsontwikkeling, vaststelling, monitoring en evaluatie van beleid op het gebied van wonen, duurzaamheid, economische zaken, kunst en cultuur, sport, onderwijs, onderwijshuisvesting, jeugdzorg, participatie, maatschappelijke ondersteuning, veiligheid en gezondheid. Het team speelt in op integrale vraagstukken vanuit de samenleving en zorgt ook voor de regie op de verbonden partijen (BBS, RWA, VRU, GGD, Eemvallei, Educatief, RUD, RMN, RID).



Team Ontwikkeling Ruimte/Omgeving



In dit team vindt de planontwikkeling op ruimtelijk gebied plaats, evenals vergunningverlening en openbare orde en handhaving. Het team is verantwoordelijk voor planvorming en realisatie van de omgevingsweg. Het voert de regie op alle aanvragen in de ruimtelijke omgeving waarvoor een gemeentelijk besluit nodig is en zorgt voor de handhaving hiervan. Het gaat daarbij om diverse aanvragen zoals een bouwvergunning, evenementenvergunning, etc.



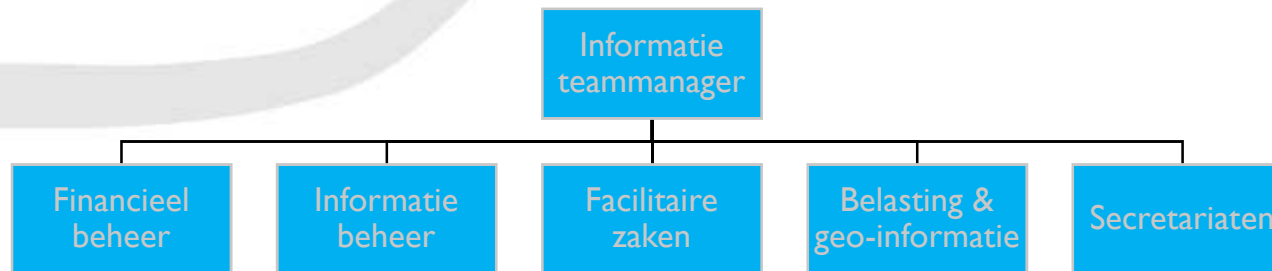
Team Intern advies



Onder dit team valt financieel beleid, personeel en organisatie, juridische zaken, communicatie en informatieadvies. Het team is verantwoordelijk voor alle interne advisering aan de teams en het bestuur. Het levert advies aan andere teams over voorstellen en vraagstukken, ontwikkelen beleid op het eigen vakgebied (financiën, personeel en organisatie, juridische zaken, communicatie, informatie) en is ondersteunend aan de teams die zich richten op klantcontacten en ontwikkeling/regie.



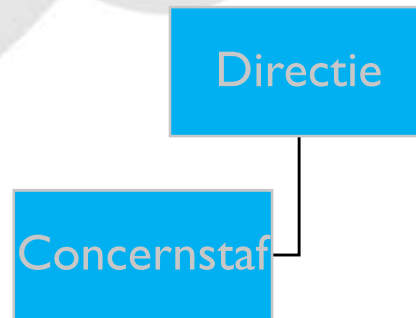
Team Informatie



Dit team omvat financieel en informatiebeheer (inclusief DIV), belasting & geo-informatie, facilitaire zaken en de secretariaten. Het team is verantwoordelijk voor de uitvoering van de interne dienstverlening. De taken zijn beheersmatig en ondersteunend aan de andere teams. Informatie, gegevensbeheer en ondersteuning staan centraal.



Concernstaf



Om de strategische functie te versterken is in het organogram ook een kleine maar hoogwaardige concernstaf opgenomen. Deze staf heeft als doel het versterken van de strategische advisering naar zowel de directie/teamleiders, als naar het college. De concernstaf bestaat uit twee bestuursadviseurs, een concerncontroller en een juridisch controller.



Directie

In 2017 en 2018 bestaat de directie uit drie leden, die samen het directieteam (DT) vormen. Het DT is verantwoordelijk voor het maken van strategische keuzes en staat onder leiding van de Algemeen Directeur / Gemeentesecretaris. Het DT heeft periodiek een Directieoverleg, dat bestaat uit de Gemeentesecretaris en de twee adjunct-directeuren. Het DT is aanspreekbaar voor iedereen binnen en buiten de organisatie en fungeert als escalatieplatform voor discussies tussen onderdelen van de organisatie. Het DT heeft ook een besluitvormende rol waarbij het DT gericht is op het bereiken van gezamenlijke consensus.



Managementteam (MT)

Het managementteam bestaat uit het directieteam en de teammanagers. Het MT heeft periodiek overleg, met als doel sturing te geven aan de realisatie van de doelstellingen van de organisatie en samen verantwoordelijkheid te nemen voor de verdere ontwikkeling van de organisatie.

